

## S. Greußlich

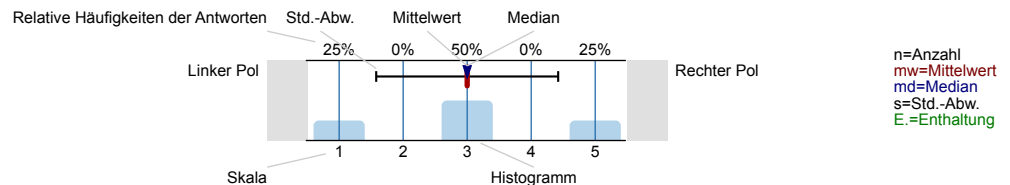
Diachrone Sprachwissenschaft (Frz.) () SS 18  
 Kursteilnehmer = 0  
 Erfasste Fragebögen = 18  
 Rücklaufquote = 0%



## Auswertungsteil der geschlossenen Fragen

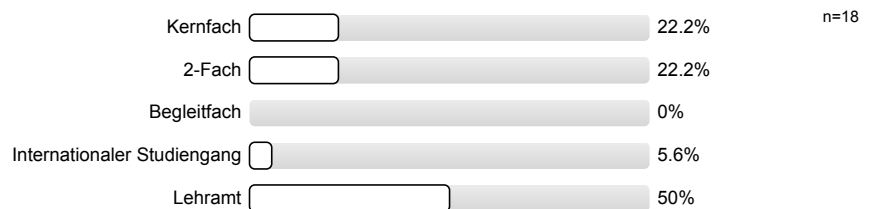
## Legende

Fragestext



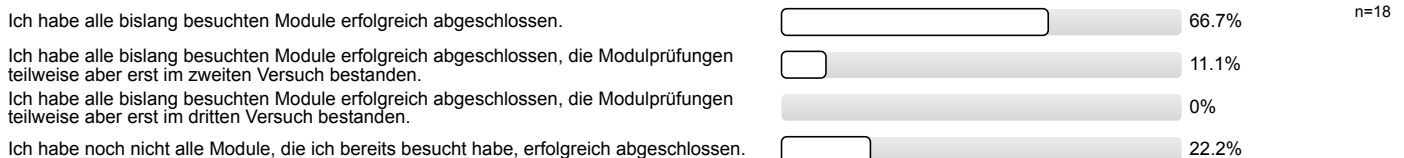
## 1. Allgemeine Angaben

1.) In welchem Studiengangstyp wird das Modul belegt?



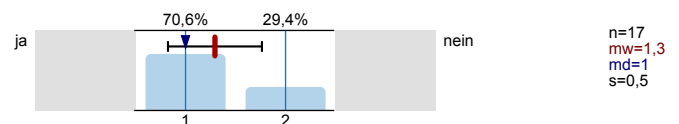
## 2. Bisheriger Studienerfolg

2.) Haben Sie alle romanistischen Module, an denen Sie in den vergangenen Semestern teilgenommen haben, bereits erfolgreich abgeschlossen?

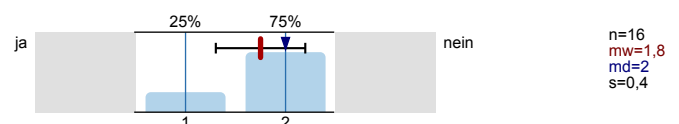


## 3. Wissenschaftliche Grundlagenkenntnisse

3.1) Haben Sie Ihrer Meinung nach im zugehörigen Grundlagenmodul die Kenntnisse erworben, die nötig sind, um aktiv und erfolgreich am Vertiefungsmodul teilzunehmen?

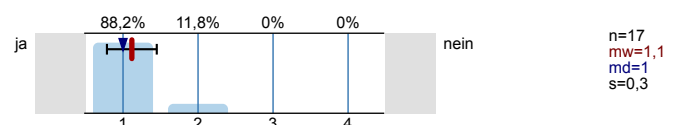


3.2) Hätten Sie sich – sofern dies möglich gewesen wäre – die Teilnahme am Vertiefungsmodul fachlich auch ohne den Besuch des Grundlagenmoduls zugetraut?

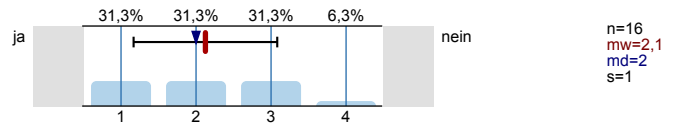


## 4. Selbsteinschätzung: Bitte bewerten Sie Ihr eigenes Engagement!

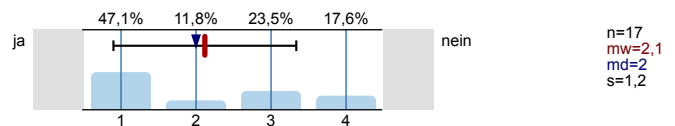
4.1) Ich habe die Lehrveranstaltungen des Moduls regelmäßig besucht.



4.2) Ich habe mich gut auf die Übung vorbereitet und die aufgegebenen Hausaufgaben erledigt.

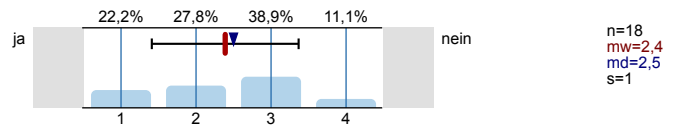


4.3) Ich habe an der Übung aktiv teilgenommen.

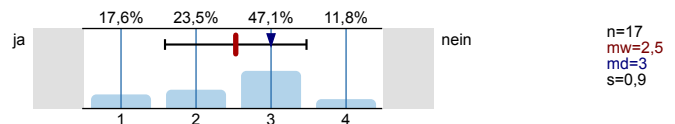


## 5. Aufbau und Struktur der Übung

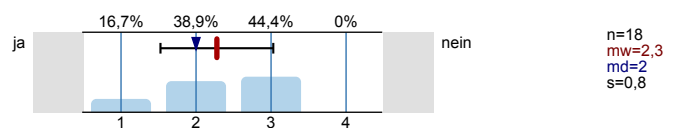
5.1) Die Lernziele der Veranstaltung wurden deutlich.



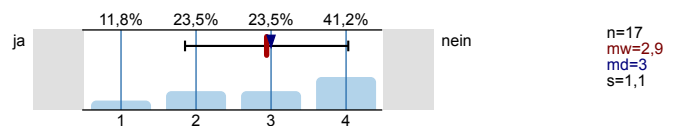
5.2) Der Aufbau der Übung hatte einen klar erkennbaren und nachvollziehbaren roten Faden.



5.3) Die Inhalte der Einzeltermine wurden verständlich in einen Gesamtzusammenhang eingeordnet.

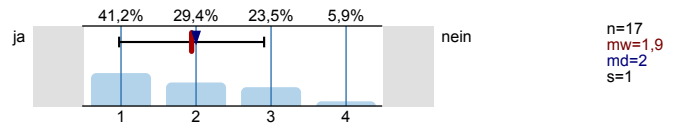


5.4) Die Prüfungsanforderungen wurden deutlich dargestellt.

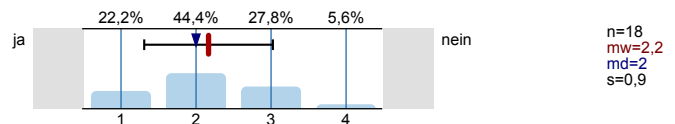


## 6. Vermittlung und Aufarbeitung von Inhalten in der Übung

6.1) Die Übung bietet eine gute Einführung in die Thematik.

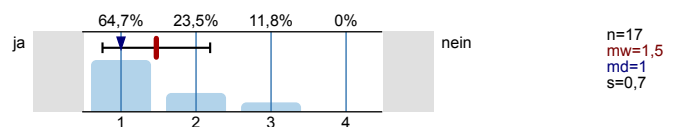


6.2) Dem Lerntempo konnte ich gut folgen.

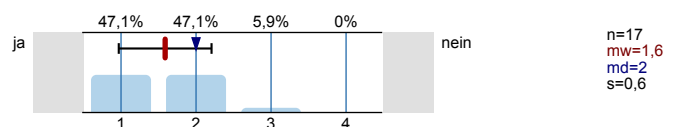


## 7. Die Lehrperson...

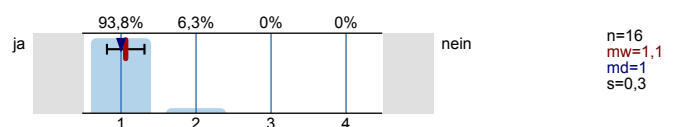
7.1) ... wirkte in den Sitzungen gut vorbereitet.



7.2) ... geht angemessen auf Fragen und Anmerkungen ein.

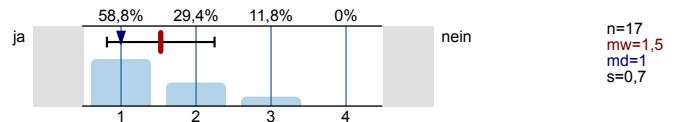


7.3) ... steht auch außerhalb der Sitzungen für Fragen zur Verfügung.

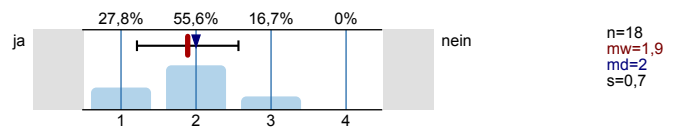


## 8. Interaktion

8.1) Die Lehrperson fördert die Interaktion in der Übung.

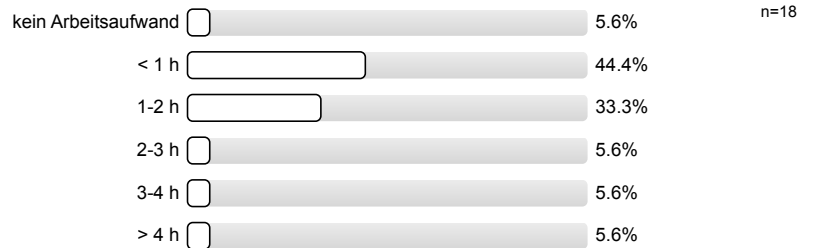


8.2) Die Studierenden beteiligen sich aktiv an der Interaktion in der Übung.

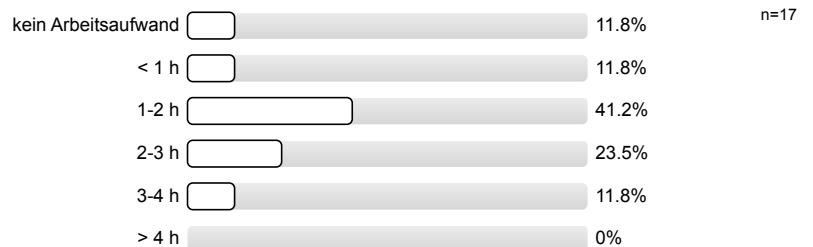


## 9. Workload

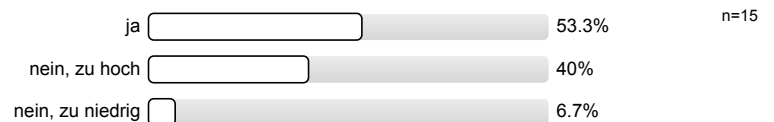
9.1) Wie viele Stunden haben Sie im Durchschnitt pro Woche für die Vorbereitung der Veranstaltung aufgewendet? (Schätzung genügt)



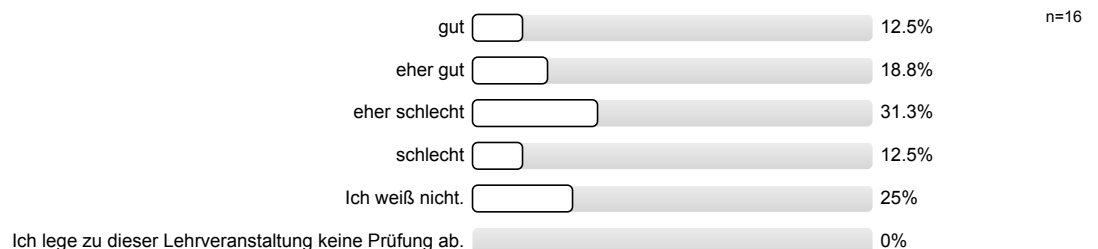
9.2) Wie viele Stunden haben Sie im Durchschnitt pro Woche für die Nachbereitung der Veranstaltung aufgewendet? (Schätzung genügt)



9.3) Der für die Veranstaltung zu erbringende Arbeitsaufwand war angemessen.

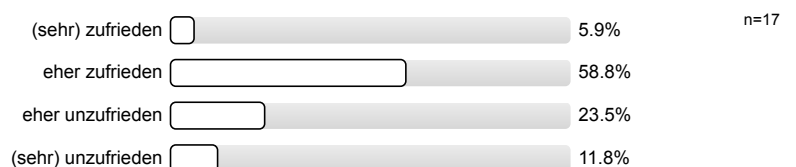


9.4) Wie gut fühlen Sie sich durch die Teilnahme an der Lehrveranstaltung auf Ihre Prüfung/Hausarbeit vorbereitet?



## 10. Gesamtbewertung

10.1) Wie zufrieden waren Sie, wenn Sie die Veranstaltung insgesamt betrachten?



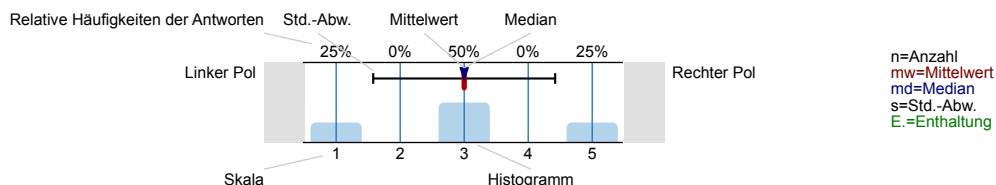
## S. Greußlich

El español de los medios () SS 18  
 Kursteilnehmer = 0  
 Erfasste Fragebögen = 7  
 Rücklaufquote = 0%



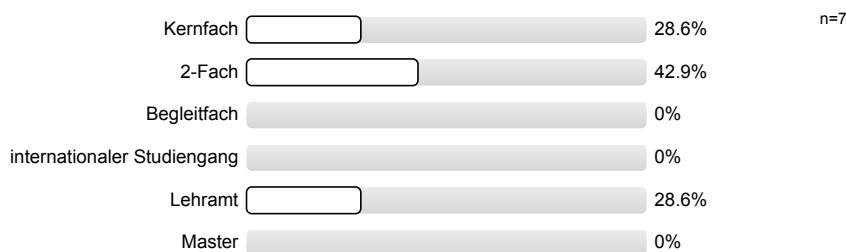
## Auswertungsteil der geschlossenen Fragen

## Legende

Frage-  
text

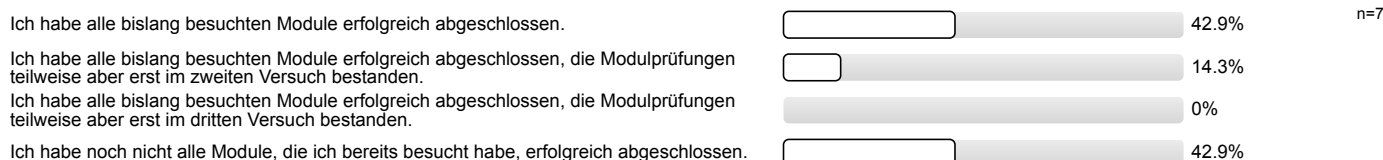
## 1. Allgemeine Angaben

1.) In welchem Studiengangstyp wird das Modul belegt?



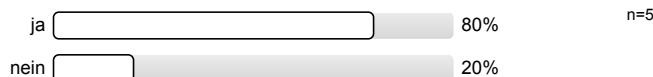
## 2. Bisheriger Studienerfolg

2.) Haben Sie alle romanistischen Module, an denen Sie in den vergangenen Semestern teilgenommen haben, bereits erfolgreich abgeschlossen?



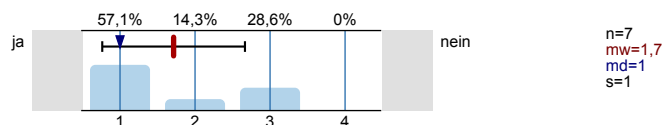
## 3. Wissenschaftliche Grundlagenkenntnisse (Bitte nicht beantworten, wenn sie bei 1.1 "Master" angegeben haben.)

3.) Haben Sie Ihrer Meinung nach im zugehörigen Grundlagenmodul die Kenntnisse erworben, die nötig sind, um aktiv und erfolgreich am Vertiefungsmodul teilzunehmen?

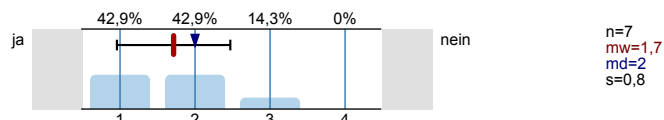


## 4. Seminare in Zielsprache

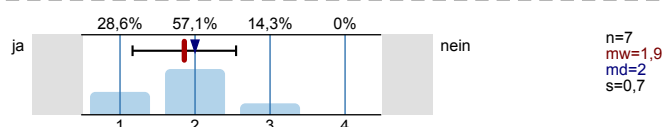
4.) Bevorzugen Sie Seminare in der Zielsprache?



4.2) Verfügen Sie über die notwendige Sprachkompetenz um dem Seminar inhaltlich zu folgen?

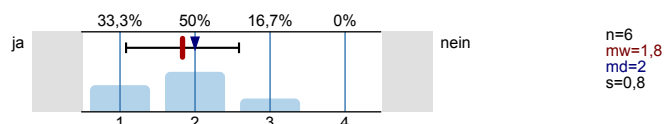


4.3) Verfügen Sie über die notwendige Sprachkompetenz um sich aktiv am Seminar zu beteiligen?

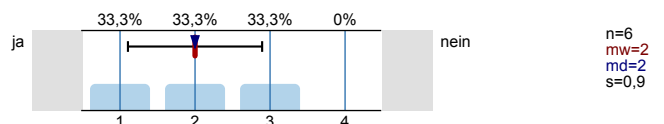


## 5. Aufbau und Struktur des Seminars

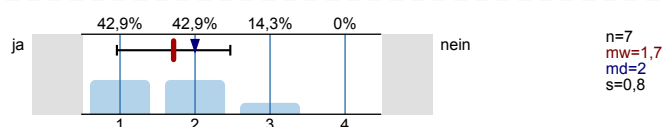
5.1) Die Lernziele der Veranstaltung wurden deutlich.



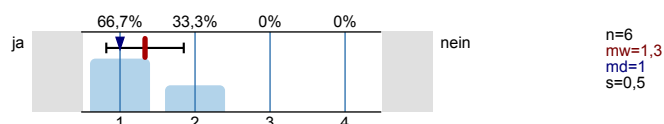
5.2) Der Aufbau des Seminars hatte einen klar erkennbaren und nachvollziehbaren roten Faden.



5.3) Die Inhalte der Einzeltermine wurden verständlich in einen Gesamtzusammenhang eingeordnet.

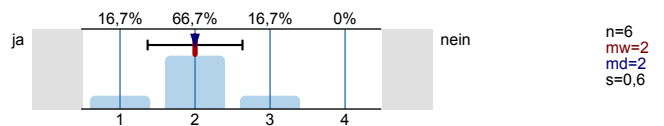


5.4) Die Prüfungsanforderungen wurden deutlich dargestellt.

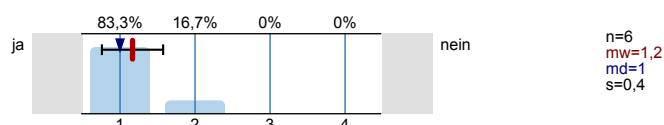


## 6. Vermittlung und Aufarbeitung von Inhalten im Seminar

6.1) Die Vermittlung der Inhalte erfolgte systematisch und gut verständlich.

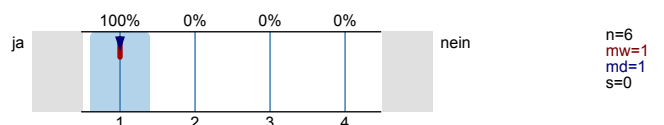


6.2) Dem Lerntempo konnte ich gut folgen.

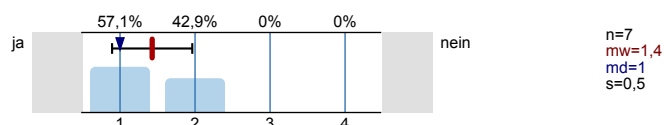


## 7. Die Lehrperson...

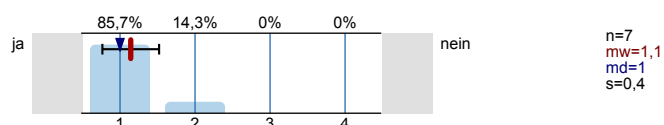
7.1) ... wirkte in den Sitzungen gut vorbereitet.



7.2) ... geht angemessen auf Fragen und Anmerkungen ein.

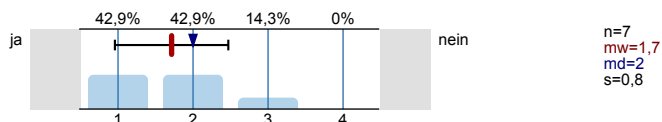


7.3) ... steht auch außerhalb der Sitzungen für Fragen zur Verfügung.

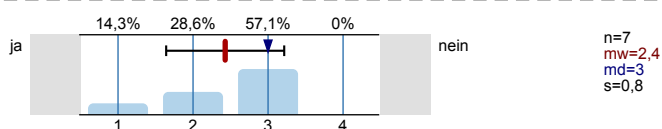


## 8. Interaktion

8.1) Die Lehrperson fördert die Interaktion im Seminar.

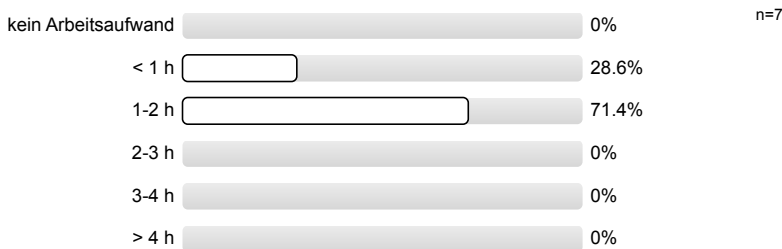


8.2) Die Studierenden beteiligen sich aktiv an der Interaktion im Seminar.

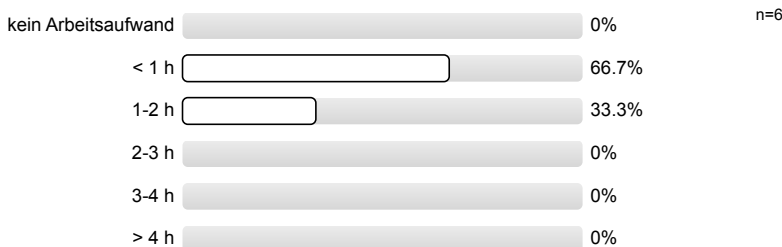


9. Workload

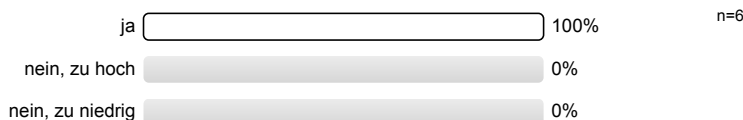
9.1) Wie viele Stunden haben Sie im Durchschnitt pro Woche für die Vorbereitung der Veranstaltung aufgewendet? (Schätzung genügt)



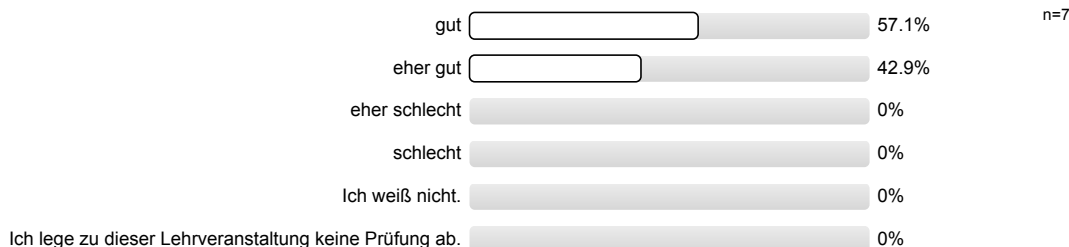
9.2) Wie viele Stunden haben Sie im Durchschnitt pro Woche für die Nachbereitung der Veranstaltung aufgewendet? (Schätzung genügt)



9.3) Der für die Veranstaltung zu erbringende Arbeitsaufwand war angemessen.

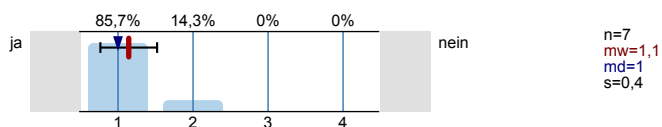


9.4) Wie gut fühlen Sie sich durch die Teilnahme an der Lehrveranstaltung auf Ihre Prüfung/ Hausarbeit vorbereitet?

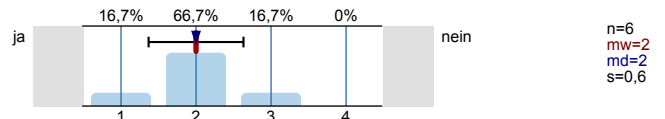


10. Selbsteinschätzung: Bitte bewerten Sie Ihr eigenes Engagement!

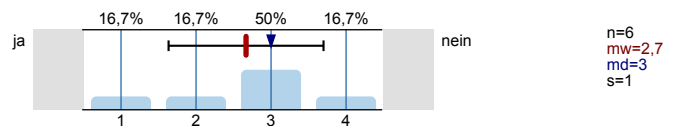
10.1) Ich habe die Lehrveranstaltungen des Moduls regelmäßig besucht.



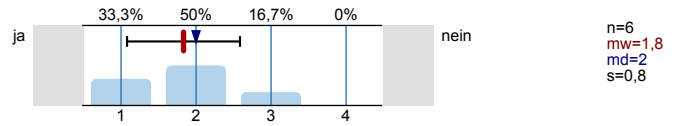
10.2) Ich habe die Pflichtlektüre(n) gelesen.



10.3) Ich habe weitere (empfohlene) Literatur zum Thema gelesen.



10.4) Ich habe mich aktiv am Seminar beteiligt.



## 11. Gesamtbewertung

11.1) Wie zufrieden waren Sie, wenn Sie die Veranstaltung insgesamt betrachten?

