

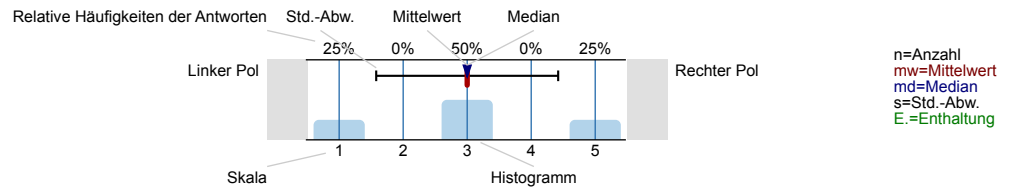
S. Greußlich

Diachrone Sprachwissenschaft (Frz.) () SS 15
 Erfasste Fragebögen = 14
 Rücklaufquote = 0%



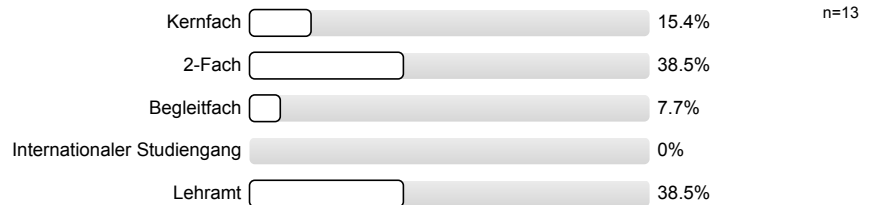
Auswertungsteil der geschlossenen Fragen

Legende

Frage-
text

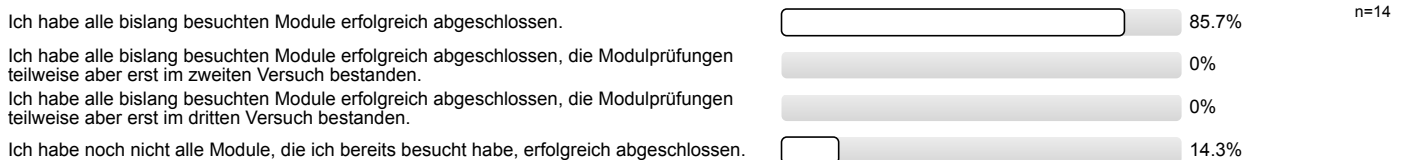
1. Allgemeine Angaben

1.1) In welchem Studiengangstyp wird das Modul belegt?



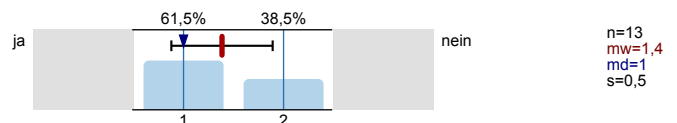
2. Bisheriger Studienerfolg

2.1) Haben Sie alle romanistischen Module, an denen Sie in den vergangenen Semestern teilgenommen haben, bereits erfolgreich abgeschlossen?

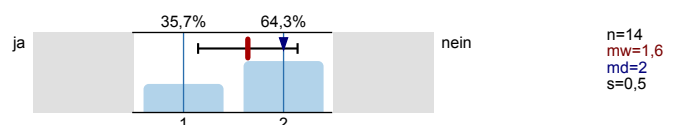


3. Wissenschaftliche Grundlagenkenntnisse

3.1) Haben Sie Ihrer Meinung nach im zugehörigen Grundlagenmodul die Kenntnisse erworben, die nötig sind, um aktiv und erfolgreich am Vertiefungsmodul teilzunehmen?

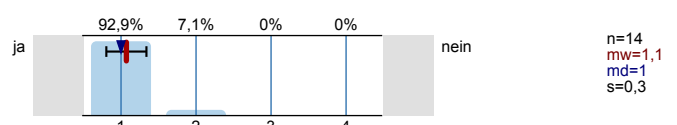


3.2) Hätten Sie sich – sofern dies möglich gewesen wäre – die Teilnahme am Vertiefungsmodul fachlich auch ohne den Besuch des Grundlagenmoduls zugetraut?

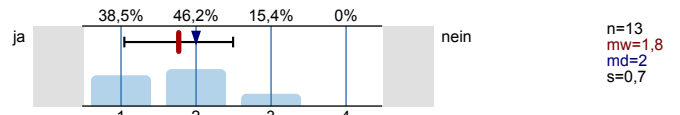


4. Selbsteinschätzung: Bitte bewerten Sie Ihr eigenes Engagement!

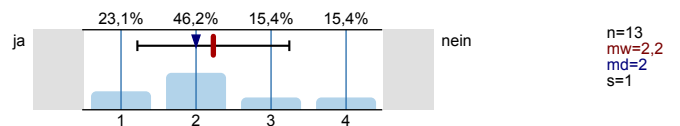
4.1) Ich habe die Lehrveranstaltungen des Moduls regelmäßig besucht.



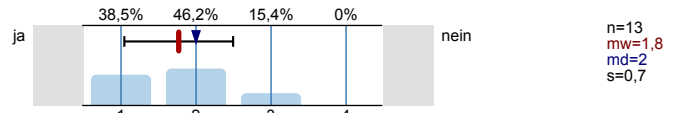
4.2) Ich habe mich gut auf die Übung vorbereitet und meine Hausaufgaben erledigt.



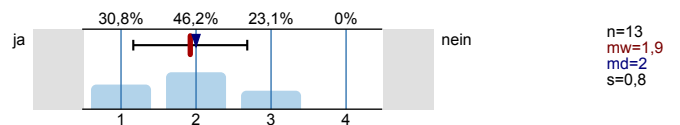
4.3) Ich habe an der Übung aktiv teilgenommen.



4.4) Ich bin mit meinem Engagement zufrieden.

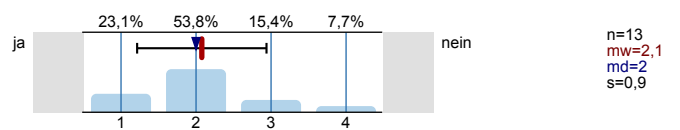


4.5) Ich bin mit der Reaktion der Lehrperson auf mein Engagement zufrieden.

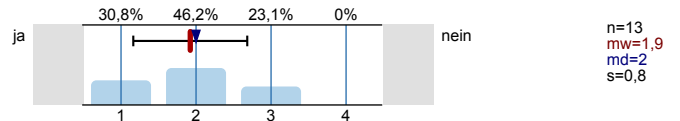


5. Aufbau und Struktur der Übung

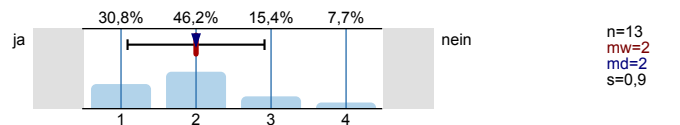
5.1) Die Lernziele der Veranstaltung wurden deutlich.



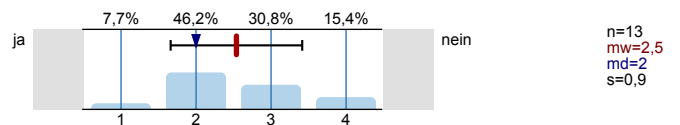
5.2) Der Aufbau der Übung hatte einen klar erkennbaren und nachvollziehbaren roten Faden.



5.3) Die Inhalte der Einzeltermine wurden verständlich in einen Gesamtzusammenhang eingeordnet.

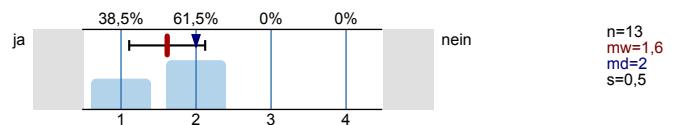


5.4) Die Prüfungsanforderungen wurden deutlich dargestellt.

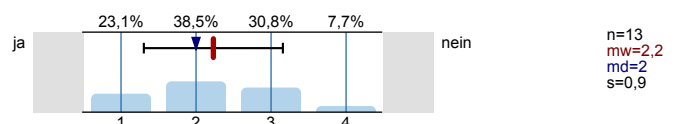


6. Vermittlung und Aufarbeitung von Inhalten in der Übung

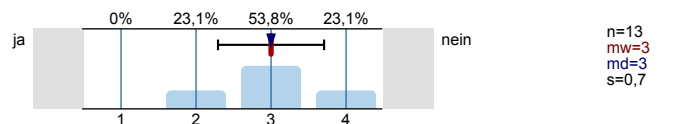
6.1) Die Übung bietet eine gute Einführung in die Thematik.



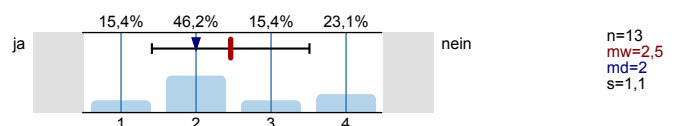
6.2) Dem Lerntempo konnte ich gut folgen.



6.3) Ich fühle mich im Rahmen der Übung gut auf die Klausur vorbereitet.

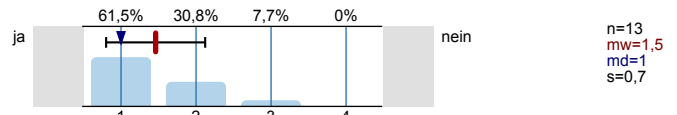


6.4) Mein Interesse am Themengebiet wurde gesteigert.

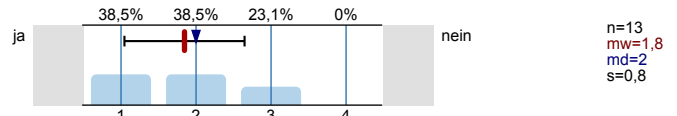


7. Die Lehrperson...

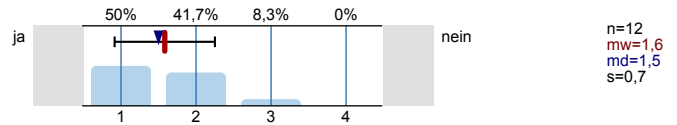
7.1) ... wirkte in den Sitzungen gut vorbereitet.



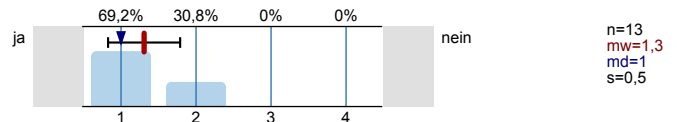
7.2) ... fördert eine aktive Mitarbeit der Studierenden.



7.3) ... geht angemessen auf Fragen und Anmerkungen ein.

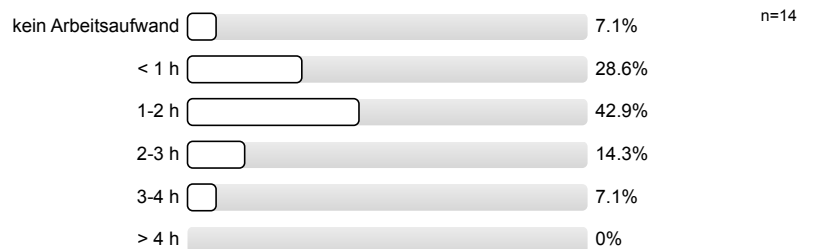
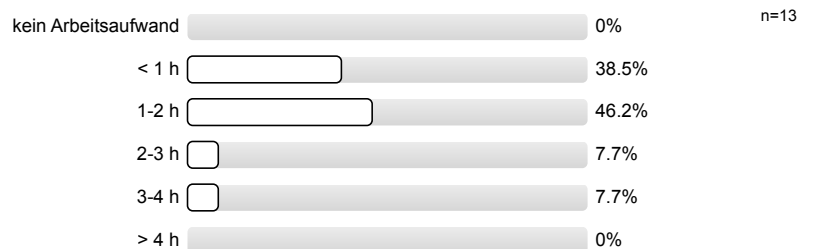


7.4) ... steht auch außerhalb der Sitzungen für Fragen zur Verfügung.

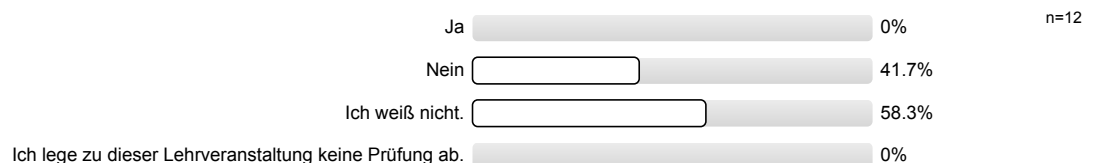


8. Workload

8.1) Der für die Veranstaltung zu erbringende Arbeitsaufwand war angemessen.

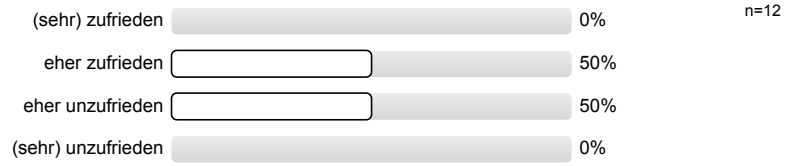
8.2) Wie viele Stunden haben Sie im Durchschnitt pro Woche für die Vorbereitung der Veranstaltung aufgewendet? (Schätzung genügt)8.3) Wie viele Stunden haben Sie im Durchschnitt pro Woche für die Nachbereitung der Veranstaltung aufgewendet? (Schätzung genügt)

8.4) Fühlen Sie sich durch die Lehrveranstaltung gut auf Ihre Hausarbeit/Klausur vorbereitet?



9. Gesamtbewertung

9.1) Wie zufrieden waren Sie, wenn Sie die Veranstaltung insgesamt betrachten?



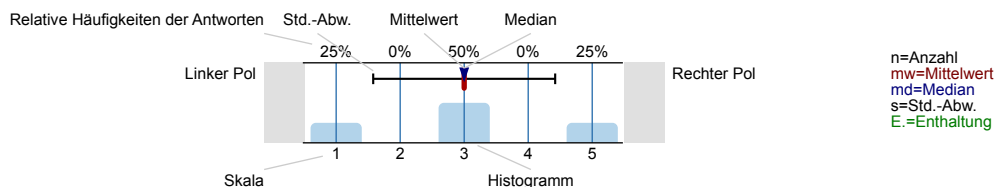
S. Greußlich

Sprachkontakt in der Hispanophonie () SS 15
Erfasste Fragebögen = 11
Rücklaufquote = 0%



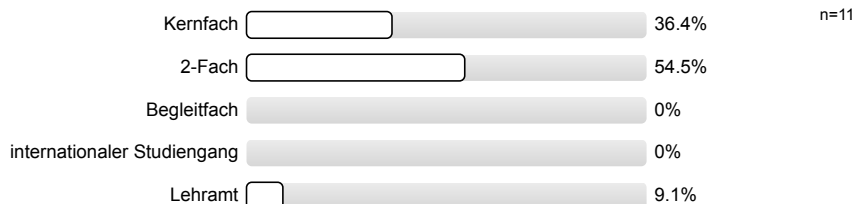
Auswertungsteil der geschlossenen Fragen

Legende

Frage-
text

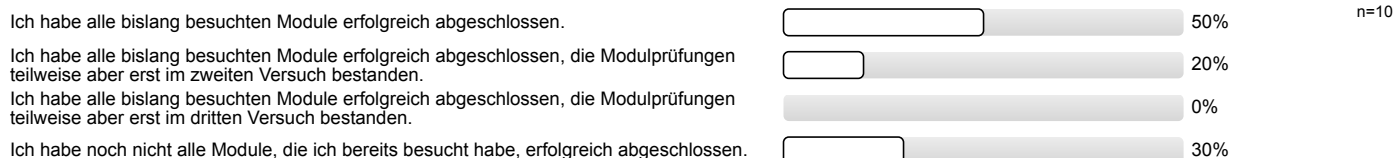
1. Allgemeine Angaben

1.) In welchem Studiengangstyp wird das Modul belegt?



2. Bisheriger Studienerfolg

2.) Haben Sie alle romanistischen Module, an denen Sie in den vergangenen Semestern teilgenommen haben, bereits erfolgreich abgeschlossen?



3. Wissenschaftliche Grundlagenkenntnisse

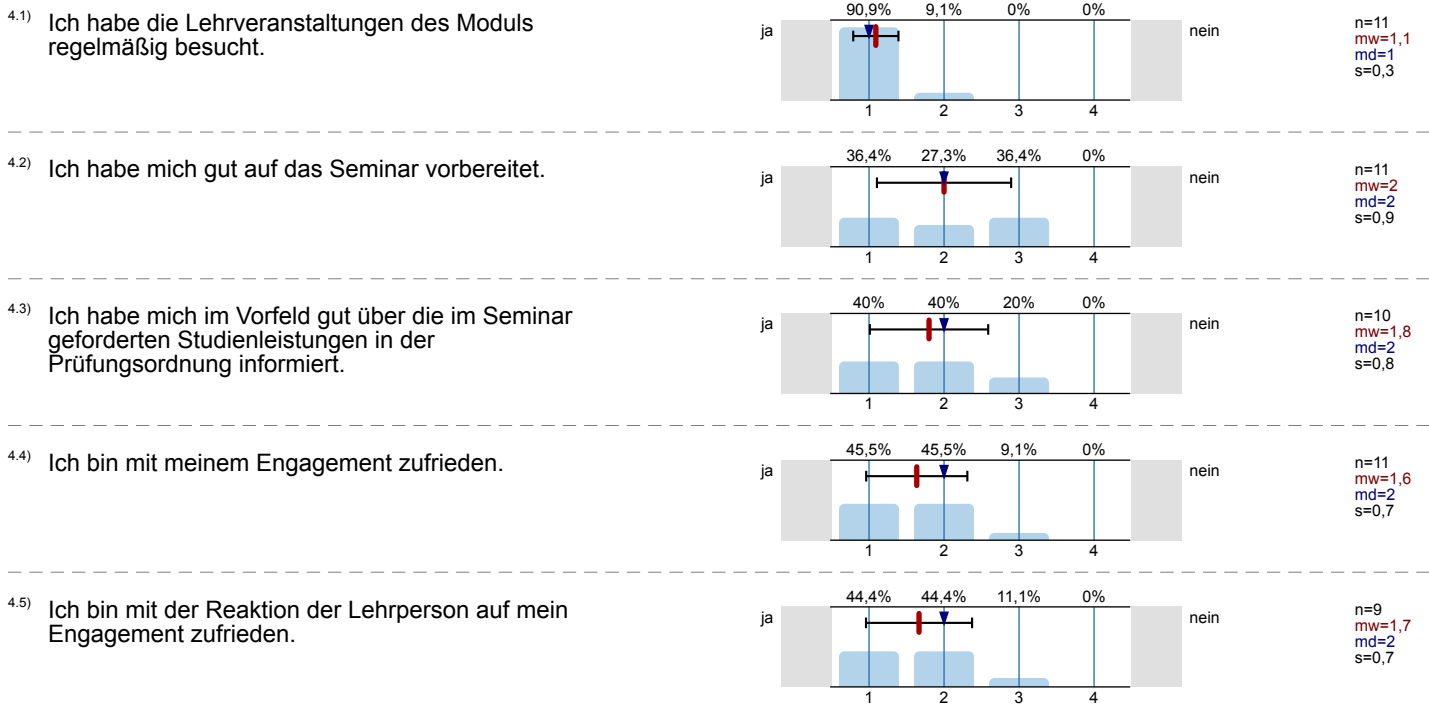
3.) Haben Sie Ihrer Meinung nach im zugehörigen Grundlagenmodul die Kenntnisse erworben, die nötig sind, um aktiv und erfolgreich am Vertiefungsmodul teilzunehmen?



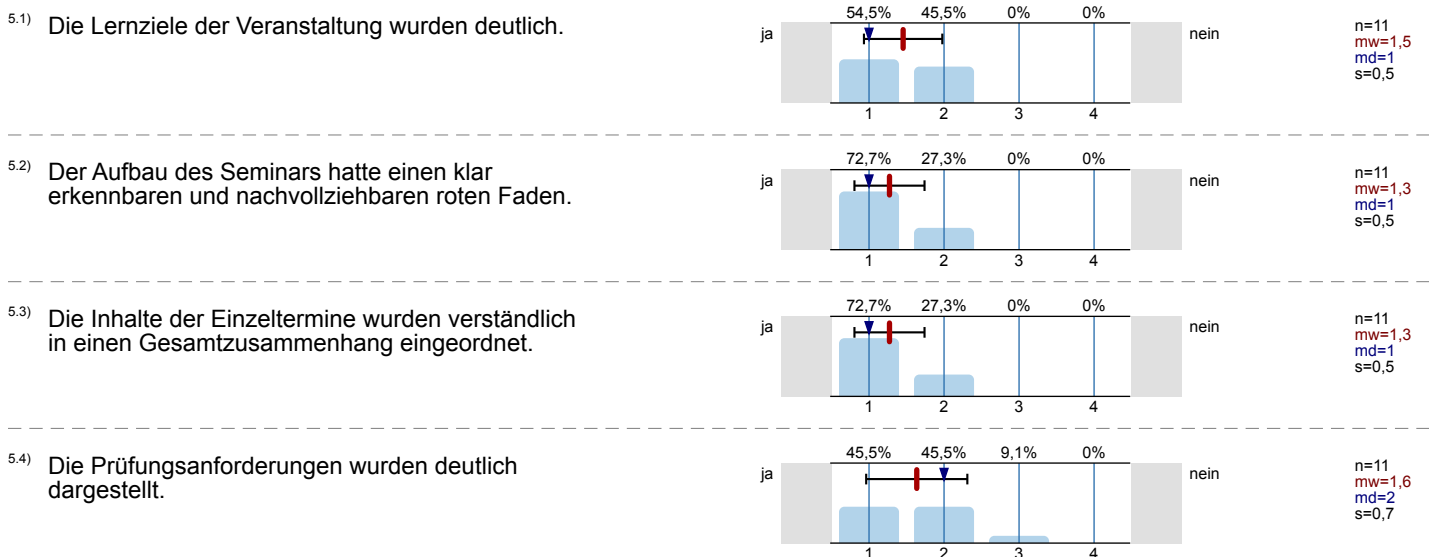
3.) Hätten Sie sich – sofern dies möglich gewesen wäre – die Teilnahme am Vertiefungsmodul fachlich auch ohne den Besuch des Grundlagenmoduls zugetraut?



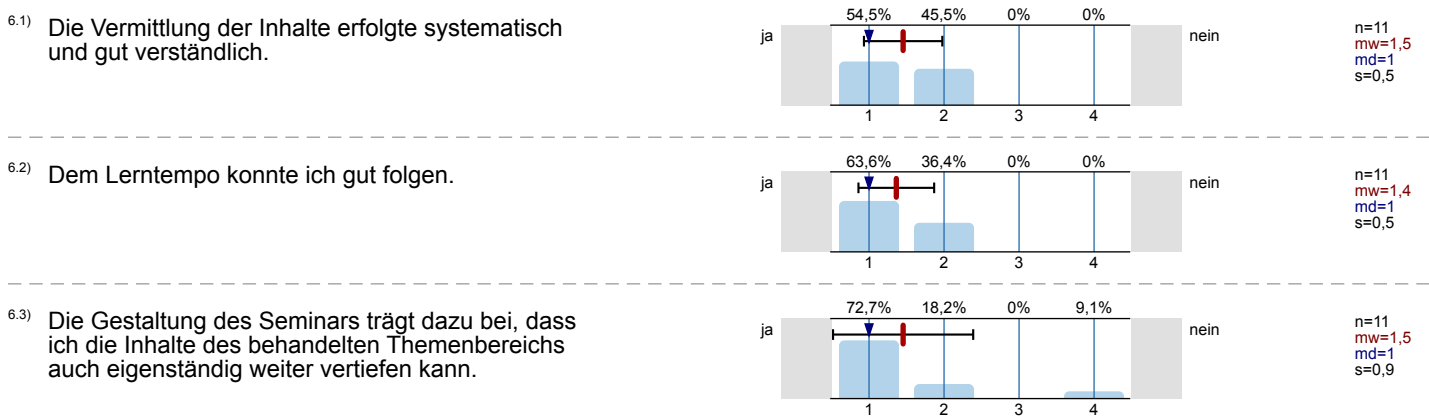
4. Selbsteinschätzung: Bitte bewerten Sie Ihr eigenes Engagement!



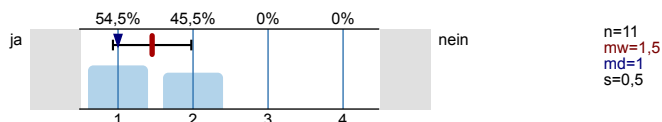
5. Aufbau und Struktur des Seminars



6. Vermittlung und Aufarbeitung von Inhalten im Seminar

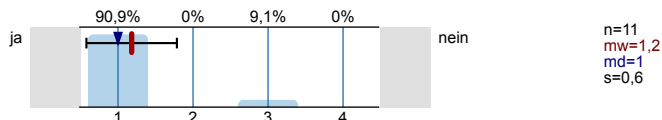


6.4) Mein Interesse am Themengebiet wurde gesteigert.

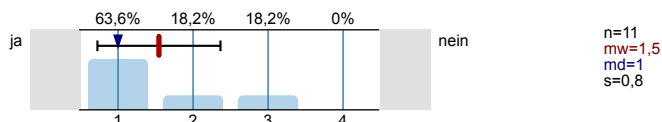


7. Die Lehrperson...

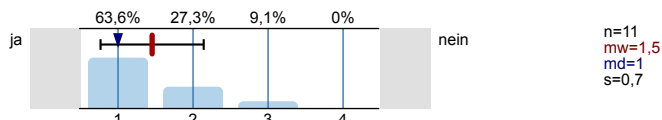
7.1) ... wirkte in den Sitzungen gut vorbereitet.



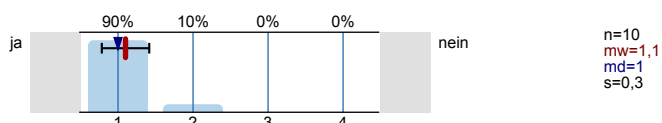
7.2) ... fördert eine aktive Mitarbeit der Studierenden.



7.3) ... geht angemessen auf Fragen und Anmerkungen ein.



7.4) ... steht auch außerhalb der Sitzungen für Fragen zur Verfügung.

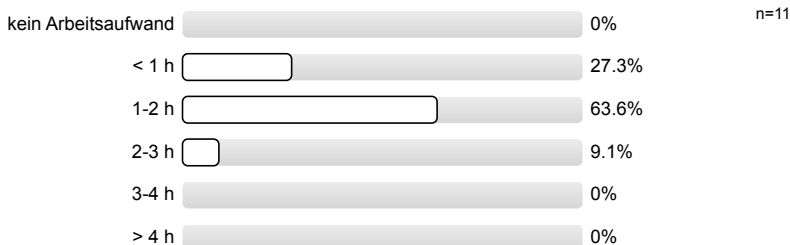


8. Workload

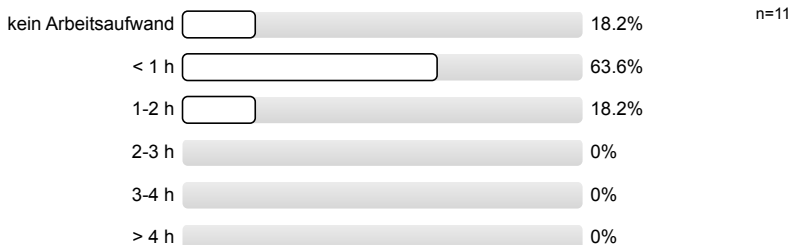
8.1) Der für die Veranstaltung zu erbringende Arbeitsaufwand war angemessen.



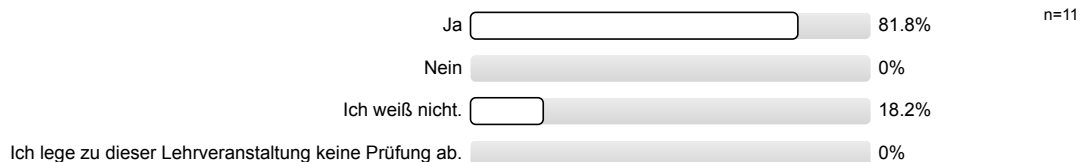
8.2) Wie viele Stunden haben Sie im Durchschnitt pro Woche für die Vorbereitung der Veranstaltung aufgewendet? (Schätzung genügt)



8.3) Wie viele Stunden haben Sie im Durchschnitt pro Woche für die Nachbereitung der Veranstaltung aufgewendet? (Schätzung genügt)



8.4) Fühlen Sie sich durch die Lehrveranstaltung gut auf Ihre Hausarbeit/Klausur vorbereitet?



9. Gesamtbewertung

9.1) Wie zufrieden waren Sie, wenn Sie die Veranstaltung insgesamt betrachten?

